

Mitos acerca de migrar a la nube

Todo lo que realmente necesitan saber las pequeñas y medianas empresas sobre la migración a Microsoft Office 365



La mayoría de las empresas han decidido que necesitan obtener la agilidad empresarial y el ahorro de costes que conlleva migrar a la nube. Pero con la cantidad desconcertante de información contradictoria que se encuentra en Internet, no todos comprenden exactamente lo que significa ni lo que implica dicha migración.

Las compañías que consideran Microsoft Office 365 como el primer paso para mover las aplicaciones a soluciones hospedadas se están encontrando con incoherencias similares, por lo que resulta difícil separar la realidad de la ficción. Por ejemplo, algunas empresas tienen la creencia errónea de que Office 365 es simplemente una versión de Office a la que se accede desde un explorador.

Esta no es más que una de las confusiones acerca de Office 365 que deseamos aclarar. Por ello, hemos creado esta guía que desmiente dichos mitos para ayudarle.

Si está valorando la posibilidad de usar Office 365 para impulsar su empresa, debe conocer la verdad. Su organización depende de ello. ¿Está listo para averiguar cuál de los 9 mitos principales sobre Office 365 para empresas y la nube pensaba que era cierto, pero, realmente, no lo es? En ese caso, siga leyendo.

Mitos acerca de migrar a la nube



MITO 1

Office 365 no es más que el conjunto de las herramientas de Office en la nube y únicamente se puede usar en línea.

MITO 2

Si pasamos los datos a la nube, nuestra empresa perderá el control de nuestra tecnología.

MITO 3

Conservar los datos de forma local es más seguro que conservarlos en la nube.

MITO 4

Tengo que moverlo todo a la nube. Es decir, o todo o nada.

MITO 5

La migración a la nube es demasiado para mi empresa.

MITO 6

Los espías empresariales, los piratas cibernéticos y la administración pública tendrán acceso a mis datos si están en la nube.

MITO 7

Skype y Skype Empresarial están unificados y son lo mismo.

MITO 8

La gestión del correo electrónico no es más sencilla en la nube. La gestión del correo electrónico en la nube es más sencilla de lo que parece.

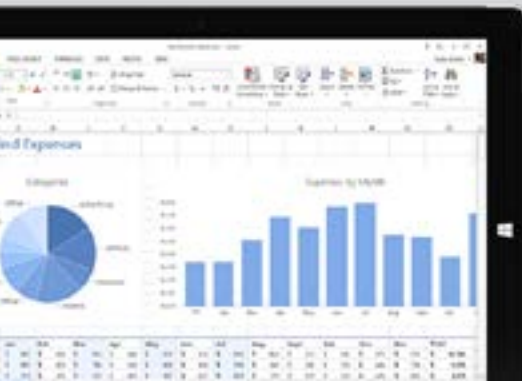
MITO 9

Actualizar continuamente Office 365 causará errores en aplicaciones de vital importancia para mi empresa.



MITO 1

Office 365 no es más que el conjunto de las herramientas de Office en la nube y únicamente se puede usar en línea.



REALIDAD

Office 365 es un conjunto de aplicaciones de servicios de productividad basados en la nube, que puede incluir:

- Office 365 ProPlus u Office 365 Empresa: el cliente de escritorio de Office que ya conoce y usa. Incluye Microsoft Word, Excel, PowerPoint, Outlook y OneNote, con la ventaja añadida de disponer de licencia, además de estar implementado y actualizado como servicio. Las aplicaciones están instaladas en su dispositivo, así que estarán disponibles incluso cuando trabaje sin conexión. Y, además, tiene la opción de almacenar datos en la nube.
- Exchange Online para el correo electrónico y el calendario.
- SharePoint Online y OneDrive para la Empresa para la colaboración, los sitios web, los flujos de trabajo, la sincronización y el uso compartido de archivos de la empresa.
- Skype Empresarial para llamadas de voz, MI, reuniones y presencia.
- Yammer para la colaboración social.

MITO 2

Si pasamos los datos a la nube, nuestra empresa perderá el control de nuestra tecnología.



REALIDAD

Cuando se migra a la nube, se reducen significativamente los quebraderos de cabeza y el tiempo invertido en el mantenimiento del hardware y en la actualización del software. Ahora, junto con su equipo, podrá centrarse en lo que realmente concierne a la empresa en lugar de ser un servicio de reparación. Dispondrán de más tiempo para mejorar sus operaciones empresariales y para emprender iniciativas con agilidad.

En lugar de realizar inversiones cada vez más elevadas en servidores para el almacenamiento del correo electrónico y las cargas de trabajo, emplee la estrategia de respaldar a los directores comerciales de una manera más ágil, con la que satisfará rápidamente sus necesidades.

MITO 3

Conservar los datos de forma local es más seguro que conservarlos en la nube.



REALIDAD

“Cada vez está más claro que sus sistemas locales no están intrínsecamente más seguros en su entorno local que en la nube” afirma Mark Anderson, fundador de INVNT/IP Global Consortium, un grupo de expertos en cuestiones legales y de seguridad que se dedica a resolver el creciente problema del robo cibernético. “Hay muchas compañías cuyos sistemas informáticos se piratean continuamente y no son conscientes de ello”, prosigue Anderson, un visionario tecnológico y fundador de Strategic News Service.

La seguridad se ha convertido en un trabajo a tiempo completo y requiere un equipo de expertos. Asimismo, dado que hay pocos expertos realmente preparados, estos deberán recibir un salario considerable. Microsoft contrata a los mejores profesionales cuando se trata de impedir violaciones a la seguridad y dispone de un nivel de seguridad con el que muchas compañías tan solo pueden soñar.

Para mantener la seguridad de Office 365 en la cumbre de los estándares de la industria, nuestro consagrado equipo de seguridad emplea procesos como, por ejemplo, el [ciclo de vida de desarrollo de](#)

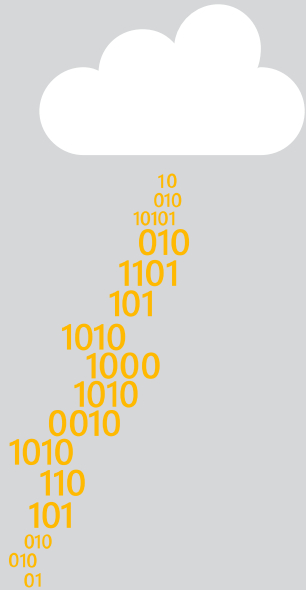
[seguridad](#), la limitación de tráfico, así como la prevención, la detección y la mitigación de las violaciones a la seguridad, que muchas compañías no pueden asegurar por falta de recursos. Además, Microsoft Office 365 garantiza un tiempo de actividad del 99,9 por ciento respaldado financieramente.

Asimismo, nuestro personal está formado por expertos líderes en la industria que cumplen con la normativa. Conocemos los últimos reglamentos y normas y estamos actualizados con ellos, como, por ejemplo, las leyes HIPAA y Sarbanes-Oxley, la Ley de administración de seguridad de información federal (FISMA), el estándar ISO 27001, las cláusulas modelo de la Unión Europea (UE), los acuerdos de “safe harbor” entre la UE y los EE. UU., el Acto de Privacidad y Derechos Educativos de la Familia (FERPA), la Ley de Protección de la Información Personal y los Documentos Electrónicos de Canadá (PIPEDA), entre otros.

Para obtener más información sobre el cumplimiento normativo y la seguridad de Office 365, visite el [Centro de confianza de Office 365](#).

MITO 4

Tengo que moverlo todo a la nube.
Es decir, o todo o nada.



REALIDAD

Aunque aquellos que apoyan la nube desde el principio se refirieron a ella como el Santo Grial, nadie le propuso en ningún momento transportar toda su empresa a la nube en un fin de semana. La mayoría de las implementaciones empiezan por un enfoque híbrido, moviendo una única aplicación, como el correo electrónico, y continuar progresivamente.

La nube híbrida crea una plataforma coherente que abarca los centros de datos y la nube. Dicha plataforma simplifica las funciones del departamento de TI y ofrece a los usuarios las aplicaciones y los datos para que trabajen con ellos en prácticamente cualquier dispositivo y desde cualquier lugar. Además, le proporciona el control para satisfacer la demanda de habilidades informáticas y funcionalidades de la empresa, así como para ajustarlas según sea necesario, sin desaprovechar sus inversiones en tecnología local.

Muchas compañías están moviendo cargas de trabajo de productividad a la nube; cada una de ellas dispone de una ruta de acceso diferente y el tiempo que debe invertirse en cada migración varía. Podemos ayudarle en primer lugar a mover cargas de trabajo, como el uso compartido y la sincronización de archivos (OneDrive para la Empresa) o el correo electrónico (Exchange), y, posteriormente, ayudarle a averiguar qué plan a largo plazo le conviene emplear para los proyectos más difíciles o de mayor tamaño.

MITO 5

La migración a la nube es demasiado para que la realice mi empresa.



REALIDAD

Cuando empieza a pensar en cómo puede mover petabytes de datos a la nube, es fácil entender el motivo por el que algunos piensan que "migrar a la nube" es un desafío demasiado difícil. No vamos a decirle que se puede hacer con los ojos cerrados, pero pronto estará listo para tomar iniciativas con agilidad y realizar migraciones de datos planeadas.

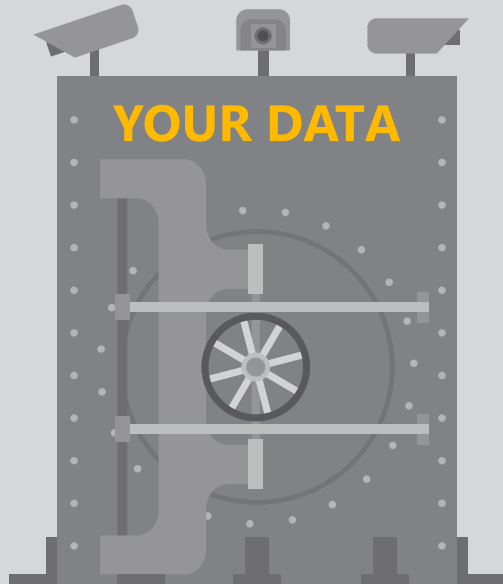
Le ayudaremos en cada uno de los pasos de proporcionándole información y sugerencias sobre las configuraciones de firewall, los requisitos de proxy inverso, las opciones de identidad, las posibilidades de migración y una estrategia por fases para configuraciones híbridas. Hemos creado varias rutas de acceso que puede seguir y, en la mayoría de los casos, puede usar los procesos y herramientas existentes.

Además, le proporcionamos una variedad de herramientas en línea para que también le sirva de ayuda. El mejor lugar para empezar y obtener una introducción sobre el uso de Office 365 es [nuestra guía de vídeo](#).

También tenemos información acerca de cómo [configurar Office 365](#), en la que podrá conocer más aspectos de cada aplicación, así como encontrar sugerencias sobre cómo motivar a su equipo para que use Office 365 en nuestro [Centro de adopción](#).

MITO 6

Los espías empresariales, los piratas cibernéticos y la administración pública tendrán acceso a mis datos si están en la nube.



REALIDAD

Este representa uno de los miedos principales que muchas empresas tienen con respecto a la nube. Pero no es más que un miedo infundado. Su equipo de TI administra el acceso, configura los derechos y las restricciones y proporciona el acceso y las opciones para los smartphones. Su compañía seguirá siendo la única propietaria: conservará los derechos, la propiedad y el beneficio de los datos que almacene en Office 365.

Cuando se trata de proteger sus datos, trabajamos con varios principios clave:

- No extraemos sus datos para fines publicitarios ni para ningún otro fin que no sea proporcionarle los servicios por los que paga.
- Si en algún momento decide abandonar el servicio, podrá recuperar sus datos.
- Los controles de privacidad le permiten configurar qué miembros de la organización tienen acceso y a qué pueden obtener acceso.
- Una auditoría y una supervisión exhaustivas impiden que los administradores obtengan acceso no autorizado a sus datos.

Sus datos se someterán a controles estrictos y dispondrán de elementos de diseño que evitarán que se mezclen con

los de otras organizaciones. Nuestro personal del centro de datos no tendrá acceso a ellos. Además, le ofrecemos un tiempo de actividad del 99,9 % mediante un contrato de nivel de servicio respaldado financieramente. Si un cliente experimenta un tiempo de actividad mensual inferior al 99,9 %, le compensaremos con créditos del servicio.

Microsoft es el principal y primer proveedor de nube que ha adoptado el [primer estándar internacional de privacidad en la nube](#). El estándar establece un enfoque internacional uniforme para proteger la privacidad de los datos personales almacenados en la nube. Dicho estándar confirma que:

- Usted es quien controla sus datos
- Estará informado de todo lo que les ocurra.
- Le proporcionaremos una alta protección de seguridad para ellos.
- No usaremos sus datos con fines publicitarios
- Microsoft fomenta que los aspectos relacionados con la investigación pública se traten directamente con usted, siempre y cuando la ley lo permita, e impugnará los intentos de prohibir la divulgación en los tribunales.

MITO 7

Skype y Skype Empresarial están unificados y son lo mismo.



REALIDAD

La versión de Skype que usa en casa es ideal para un número reducido de usuarios y su uso es gratuito, a no ser que quiera comprar crédito para realizar llamadas a fijos y a móviles.

Skype Empresarial le permite agregar hasta 250 asistentes a las reuniones en línea, le proporciona seguridad de nivel empresarial, le permite administrar las cuentas de los empleados y está integrado en las aplicaciones de Office.

Skype Empresarial se integra con Office 365 y aumenta la productividad, ya que permite que los usuarios se conecten adaptándose a sus circunstancias. Pueden realizar y recibir llamadas, exponer presentaciones y asistir a reuniones desde una aplicación, desde cualquier lugar, siempre y cuando tengan conexión a Internet. Por ejemplo, los empleados pueden:

- Ver si alguien está ocupado o disponible al instante.
- Iniciar una sesión de mensajería instantánea haciendo doble clic en el nombre de un contacto.
- Compartir el escritorio durante una reunión.

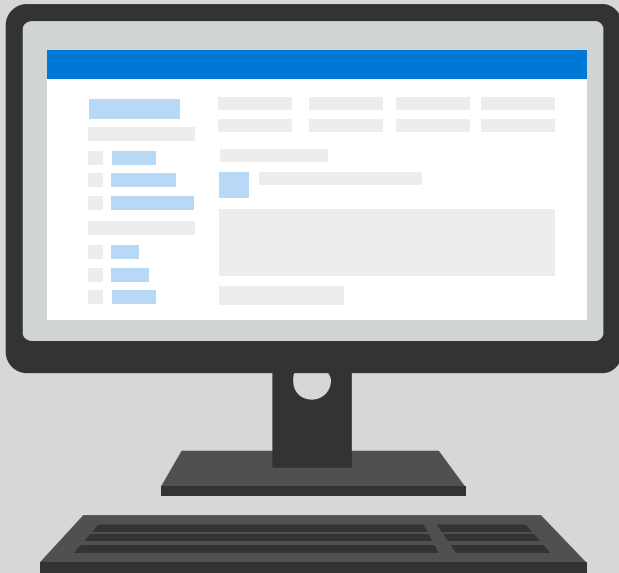
- Invitar a partners externos a unirse a una reunión mediante una experiencia completa de conferencias web.
- Integrar vídeo a través de una cámara web en una llamada o una conferencia.

Con Skype Empresarial, no es necesario tener un administrador que se dedique a ejecutar servidores o invertir en infraestructura adicional. Nosotros nos encargaremos de ello. Como parte de Office 365, Skype Empresarial ofrece nuevas funciones a los usuarios, así como actualizaciones y revisiones en cuanto están disponibles. Skype Empresarial y la versión de Skype para el consumidor también pueden estar asociados para que la comunicación sea posible entre las dos plataformas. El servicio de Skype Empresarial funciona las 24 h. Obviamente, su equipo de TI deberá administrar la configuración, el acceso y la seguridad, pero nosotros nos encargamos del resto.

Lea lo que se indica en el [informe Gartner sobre Comunicaciones Unificadas](#) sobre Skype Empresarial, anteriormente Lync.

MITO 8

La gestión del correo electrónico en la nube es más sencilla de lo que parece.



REALIDAD

Cuando mueva el correo electrónico de la empresa a la nube, puede estar tranquilo sabiendo que los expertos que crearon el software se ocuparán del complicado mantenimiento, mientras que su equipo controlará las funcionalidades de su empresa y la manera en la que usan sus empleados las diferentes funciones. Podrá dedicarle más tiempo a las operaciones principales que crean el valor de la empresa en lugar de entretenerse con el persistente mantenimiento del hardware.

Las actualizaciones y las correcciones de software se proporcionarán automáticamente en cuanto se publiquen y Exchange Online será siempre el primero en actualizarse. Aunque la administración y las actualizaciones estén totalmente automatizadas, podrá seguir teniendo el control de ellas cuando deban realizarse mediante el Centro de administración de Exchange.

Con Office 365, tiene muchas opciones, por lo que hemos creado un [gráfico de comparación de planes](#) donde podrá barajar qué opción, incluidas las opciones de Exchange Online, puede ser mejor para su empresa.

MITO 9

Actualizar continuamente Office 365 causará errores en aplicaciones de vital importancia para mi empresa.



REALIDAD

Sabemos que existen muchos aspectos que dependen de si sus empleados saben o no usar las aplicaciones y complementos de vital importancia para su empresa con Office. Nos comprometemos a ofrecerle la compatibilidad necesaria para las herramientas que usa a diario con Office 365. Por ello:

- Ofrecemos el mismo estándar mundial de aplicaciones de escritorio con las conocidas herramientas con las que está satisfecho, como Word, PowerPoint y Excel.
- Nos esforzamos para garantizarle que, aunque actualicemos Office de forma regular en la nube, nuestras actualizaciones no influirán en áreas que afectarían a otras aplicaciones de software. Por ejemplo, durante los últimos 24 meses, los lanzamientos mensuales de Office 365 no han resultado en cambios en ningún modelo de objetos ni en ninguna API. Si las soluciones necesarias de su empresa funcionan actualmente con Office 2010 u Office 2013, lo más probable es que funcionen con Office 365.
- Colaboramos de cerca con los proveedores de software más importantes y les proveemos de herramientas y acceso anticipado para asegurarnos de que las soluciones que funcionan con Office funcionan también con Office 365.
- Le ayudamos a evitar problemas de compatibilidad, proporcionándole orientación y procedimientos recomendados para actualizar la administración y el desarrollo.
- Habilitamos instalaciones en paralelo de Office 365 ProPlus y de sus versiones anteriores de Office, por lo que dispondrá del tiempo necesario para corregir cualquier problema que surja.

Conclusión

Cuando está ocupado administrando sistemas desconectados, aplicaciones y datos con sistemas lentos y con pocas opciones y recibiendo las críticas de los empleados exigentes que solicitan obtener acceso a la red empresarial, así como a las nuevas herramientas, es difícil encontrar un solo minuto para mantenerse al día con los nuevos productos y analizar todo lo que escucha. Pero ahora tiene un concepto más amplio de la productividad y la colaboración que ofrece Office 365.

No dude en compartir esta información con compañeros que necesiten separar la realidad de la ficción con relación a Office 365. Es ideal para que todos conozcan la misma información y, así, ahorrar tiempo al no tener que discutir sobre estos mitos.



¿Está interesado en obtener más información acerca de Office 365?



Programa una consulta con un experto de Office 365



Explore los beneficios de Office 365 para su empresa



Elija el mejor plan de Office 365 para su empresa

